

VIVIENDAS EN OCAÑA

RESIDENCIAL SAN ISIDRO
OCAÑA (TOLEDO)

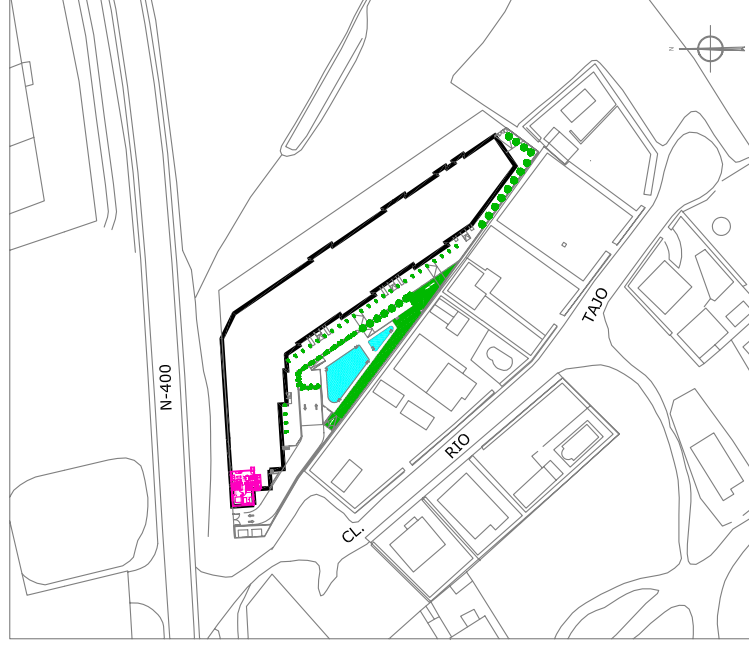
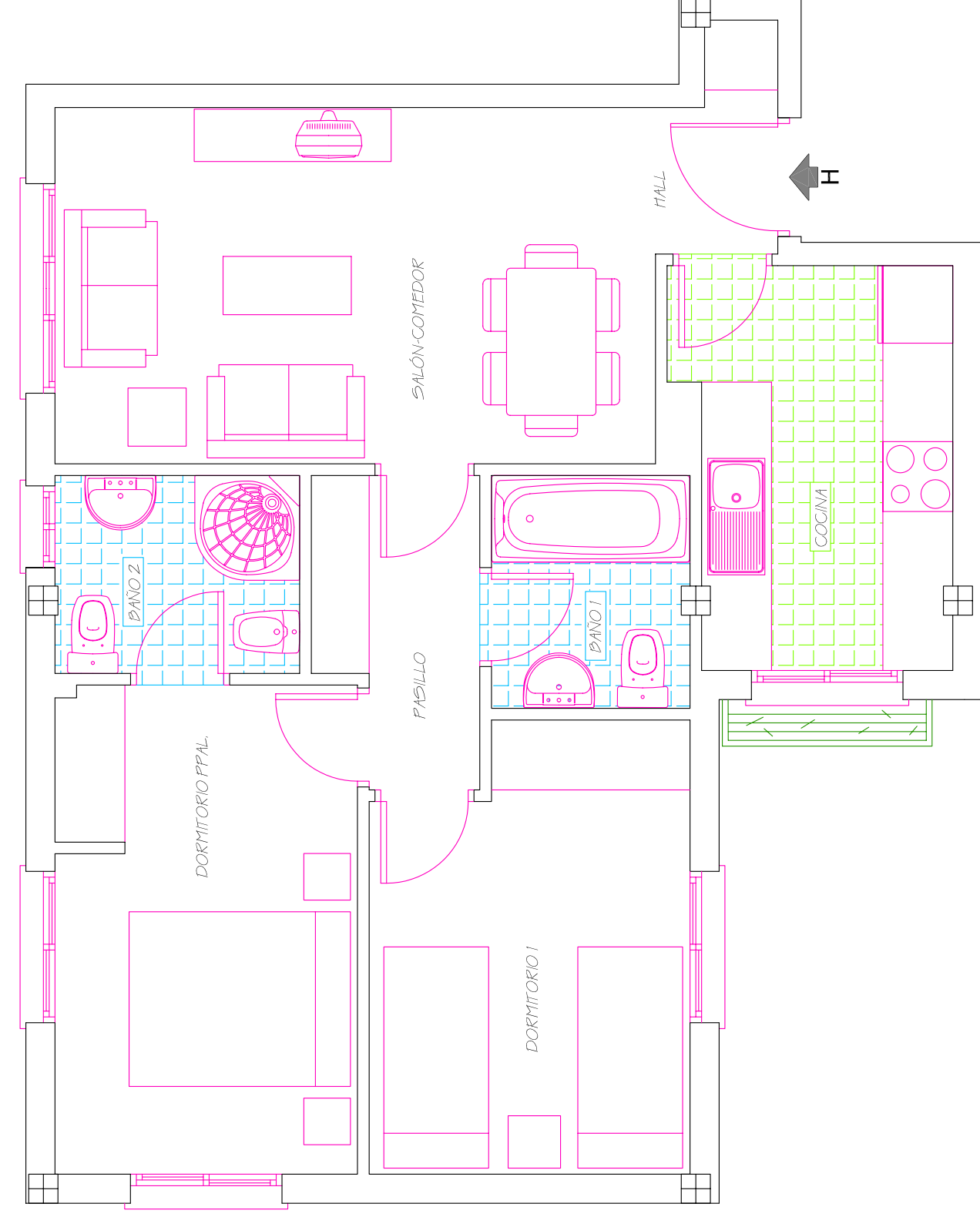
PORTAL 1
P. 1ª, 2ª "H"

GARAJE Nº ""
TRASTERO Nº ""



CONSTRUCCIONES **PROAL**

TFS: 925-460463
639-172814/6



SUPERFICIES ÚTILES

HALL	1.79 m ²
SALÓN-COMEDOR	15.77 m ²
COCINA	7.75 m ²
PASILLO	3.41 m ²
BAÑO 1	3.39 m ²
BAÑO 2	3.56 m ²
DORMITORIO PPAL.	10.82 m ²
DORMITORIO 1	10.00 m ²

TOTAL SUP. UTIL	56.49 m ²
TOTAL SUP. CONSTRUIDA	77.95 m ²